



*Las imágenes no corresponden a pacientes reales.

VENTAJA DE SUPERVIVENCIA EN PACIENTES CON ENFERMEDAD VISCERAL EN LOS 3 ENSAYOS DE FASE III MONALEESA¹

KISQALI[®] aumentó la mediana de SG en 1 año
en pacientes 1L con metástasis viscerales¹

En una mediana de seguimiento de 72 meses

63.4
MESES mSG

KISQALI[®] + ET
VS 51,8 MESES CON PLACEBO + TE;
HR=0,78 (95% CI: 0,64-0,96)

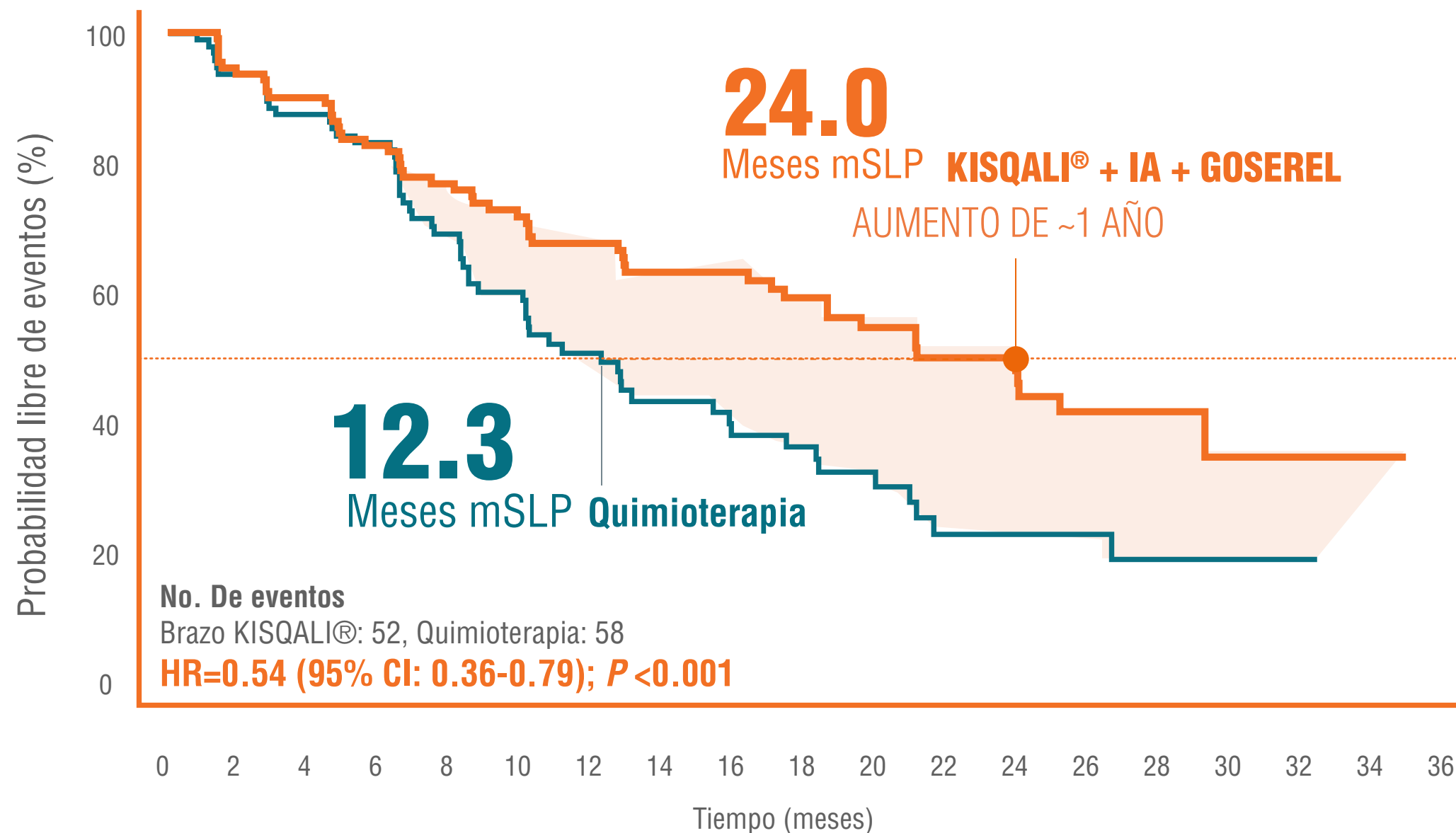
**22% DE REDUCCIÓN
DEL RIESGO DE MUERTE**

Los pacientes 1L se definieron como aquellos con enfermedad de novo (sin exposición previa a TE)
y aquellos con recaída >12 meses desde el final de la TE (neo)adyuvante (recaída tardía).

En un análisis exploratorio de subgrupos y agrupado de pacientes de primera línea con metástasis viscerales (n=709) de MONALEESA-2, -3 y -7

MEDIANA SLP KISQALI[®] + AI + GOSERELINA

El ensayo **RIGHT Choice**: un ensayo de fase II que estudia KISQALI + TE para el tratamiento 1L de pacientes premenopáusicas con **CM HR+/ HER2-** y enfermedad agresiva.



KISQALI[®] DEMOSTRÓ SUPERIORIDAD FRENTE A LA QUIMIOTERAPIA

Primer y único inhibidor de **CDK4/6** que ha demostrado superioridad frente a la quimioterapia en pacientes con CM HR+/HER2- con enfermedad de alto riesgo o crisis visceral²
Con una mediana de seguimiento de 24 meses.

KISQALI[®] + TE duplicaron la SLPm frente a la quimioterapia combinada²

*Las imágenes no corresponden a pacientes reales.



Referencias:

- 1- Yardley, D. A. et al. 250P - Pooled exploratory analysis of survival in patients (pts) with HR+/HER2- advanced breast cancer (ABC) and visceral metastases (mets) treated with ribociclib (RIB) + endocrine therapy (ET) in the MONALEESA (ML) trials. ESMO 2022 (2022).
2. Lu, Y.-S. et al. Abstract GS1-10: Primary results from the randomized Phase II RIGHT Choice trial of premenopausal patients with aggressive HR+/HER2- advanced breast cancer treated with ribociclib + endocrine therapy vs physician's choice combination chemotherapy. Cancer Res 83, GS1-10 (2023).